



# L'UNSA, c'est mon choix

## L'INFANTILISATION PAR LE JEU !



**JEU DE LEGO  
LE DÉFI !**

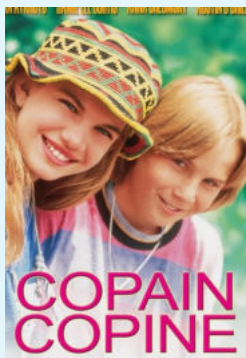
Souvenez-vous des Lègos, des crayons pour colorier le calendrier, d'un cube en carton type Rubik's cube et même des Smarties qui nous ont été distribués à la Matmut !

N'est-ce pas de l'infantilisation ?



L'infantilisation au travail prend différentes formes mais elle produit le même effet : donner au salarié l'impression qu'il n'est pas digne de confiance et doit être traité comme un enfant.

Alors, pour nous faire adhérer à ses projets, **la Direction** a instauré la notion de jeu dans sa façon de manager les équipes. C'est le cas particulièrement pour les salariés du réseau.



Nous ne sommes plus des travailleurs mais des joueurs participant à un projet. Quel rabat joie, ce collègue qui ne voudrait pas jouer ! Pourquoi alors se rebeller, oser réclamer. Dans le jeu, il n'y a plus de hiérarchie, nous sommes tous copains joueurs ! Nous sommes des « teams » solidaires prêtes à en découdre avec d'autres juste pour le fun, pour jouer !

Même pas besoin de courir deux kilomètres, tu restes sur ta chaise et tu mets ton casque téléphonique ! Vite, vite, les compteurs des appels progressent ! Oublie les formations, ce sont les copains qui nous donnent les informations, même fausses, parce que chacun doit donner son avis qui sont plus importants que le savoir. Parce que le savoir fait ... grandir



Depuis 2023, dans les agences, des ateliers infantilisants ont vu le jour pour atteindre les ambitions en matière d'épargne. Dans certains sites, nous sommes revenus au jeu de l'oie ! Chaque conseiller est représenté sur un support par un pion qui avance d'une case à chaque souscription d'un contrat complice vie ou qui stagne si pas de vente. Les conseillers sont mis en concurrence dans la même agence.



Imaginez ce que peut ressentir celui ou celle dont le pion n'avance pas !

Tout cela produit les mêmes effets : perte d'autonomie, d'esprit d'initiative qui amène le salarié à perdre confiance en lui, à se noyer malgré lui dans des actions qu'il exécute sans aucune réflexion où il n'a plus sa propre identité mais celle d'un groupe.



Il n'est plus alors celui qui maîtrise la production selon son savoir et son empathie mais devient objet de production mécanisé selon des règles de jeu qui ne lui correspondent pas forcément. Le sociétaire va échanger de plus en plus avec des conseillers stéréotypés interchangeable à volonté. Où est passé l'humain dans tout ça !

Lorsque notre DRH utilise des termes associés au jeu tels que « principe de jeu » en séance de CSE, ne sommes-nous pas dans la traduction d'une vision infantilisante de la gestion des ressources humaines ?



Dans votre quotidien,  
vous sentez vous  
infantilisés ?



La Matmut a même investi dans un outil qui vous donne le travail à faire (Smart) quand il ne dysfonctionne pas.

L'infantilisation génère la disparition des initiatives et l'esprit critique sur son travail au quotidien.

Ceux qui « ne jouent pas le jeu » et émettent un avis divergent sont vite déconsidérés voire poussés à la sortie !



Cette infantilisation dans le management génère aussi le départ de talents ou de la souffrance au travail sous toutes ces formes:



**L'UNSA** rappelle que les salariés ne sont pas des enfants mais bien des adultes responsables.

Nos collègues ne sont pas non plus des pions que l'on bouge sur un support de jeu pour accroître leur productivité !

Il est temps que les méthodes de management évoluent et que **la Direction** mette plus l'humain au centre de ces pratiques et sa stratégie.

Comment  
je suis  
devenu  
plus  
humain...



**L'UNSA** vous conseille de ne pas rester seul. Si besoin, faites-vous aider que ce soit par votre médecin, la médecine du travail, un représentant du personnel.

Il en va de votre santé !

**L'UNSA, le syndicat qui sera toujours à vos côtés !**

**LinkedIn**

**Unsa-Matmut**

**tél. 06 09 11 95 86**

**unsa.matmut@gmail.com**

**www.unsa-matmut.com**







# bulletin d'adhésion

**En France, l'adhésion à une organisation syndicale n'est pas une obligation, c'est avant tout une démarche volontaire**

Nom ..... Prénom .....

Adresse .....

.....  
.....

Code postal ..... Ville .....

.....

Tél ..... Date de naissance .....



Mail privé ..... @ .....

.....



**Je demande à adhérer au syndicat  
UNSA Matmut .**

Le (date) .....

Signature

Les informations recueillies sur ce formulaire sont enregistrées dans un fichier informatisé privé, utilisé uniquement à des fins d'informations syndicales. Conformément à la loi «RGPD », vous pouvez exercer votre droit d'accès aux données vous concernant et les faire rectifier en contactant la secrétaire du syndicat (coordonnées ci-dessous).

**Scannez-moi avec  
votre téléphone !**



**A retourner par courrier à :**  
**Elisabeth Perez 125 rue St Denis 34820 Assas**  
**ou par mail : [unsa.matmut@gmail.com](mailto:unsa.matmut@gmail.com)**